



通用抽签系统 1.11

系统方案

一、运行环境

1、操作系统

Win2000 / WinXP / Win2003 / Win7 / Win8 / Win10

2、系统要求

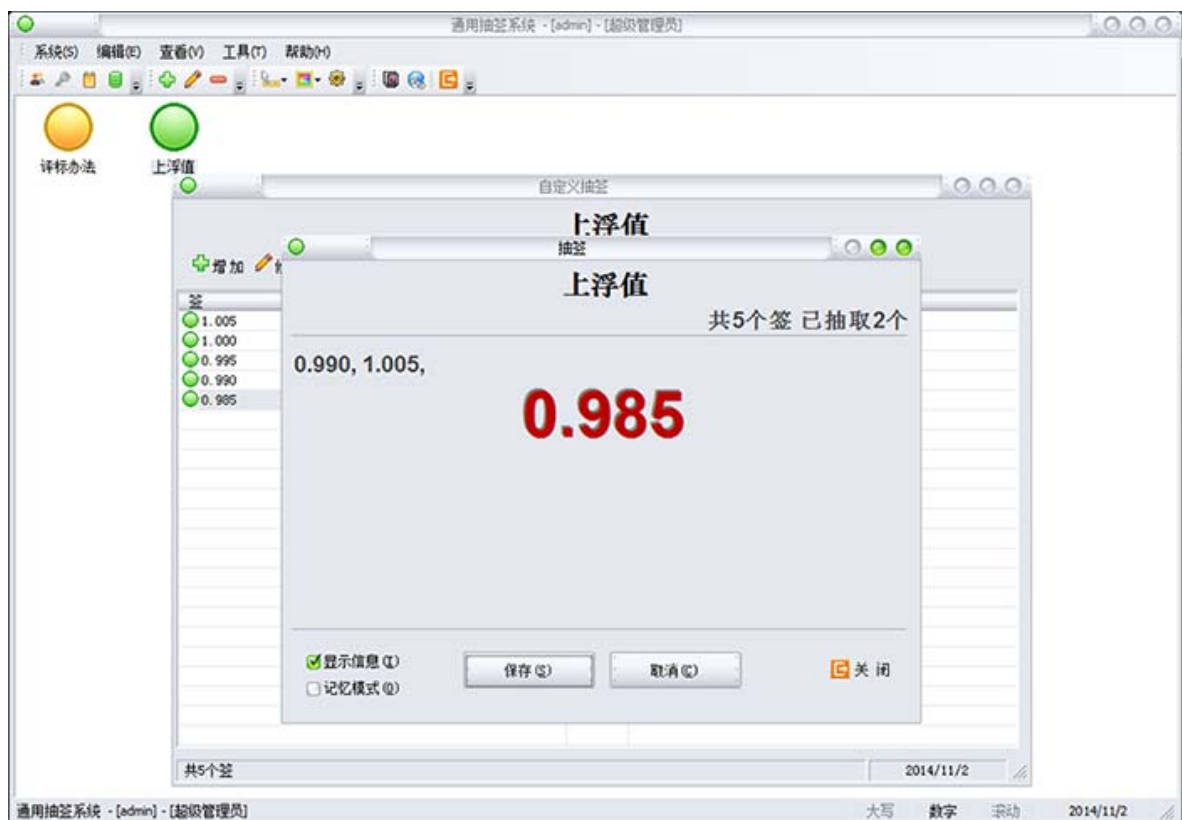
64M 内存以上，15M 以上硬盘剩余空间。

3、适用范围

需要经常抽签的企事业单位、学校、社会团体等。

二、系统介绍

1、系统简介



“通用抽签系统”是一款满足多种条件下抽签需要的实用工具。

用户可自定义名称、签等，实现各种情况下抽签的需要，支持从 Excel 中导入数据的功能，实现从已有数据中快速建立抽签库的功能。系统可以详细记录抽签历



史记录。支持记忆功能，在下次重新进入系统时，恢复到上次的抽签状态，已抽取的不会被重复抽取。

用户分为三个等级，每个级别有不同的权限，每个用户登录、退出、重要的操作等均被记录到日志中，所有的操作都有可追溯性，便于分权限进行管理。系统支持自动备份数据功能和恢复数据功能，可自定义自动备份数据的周期。

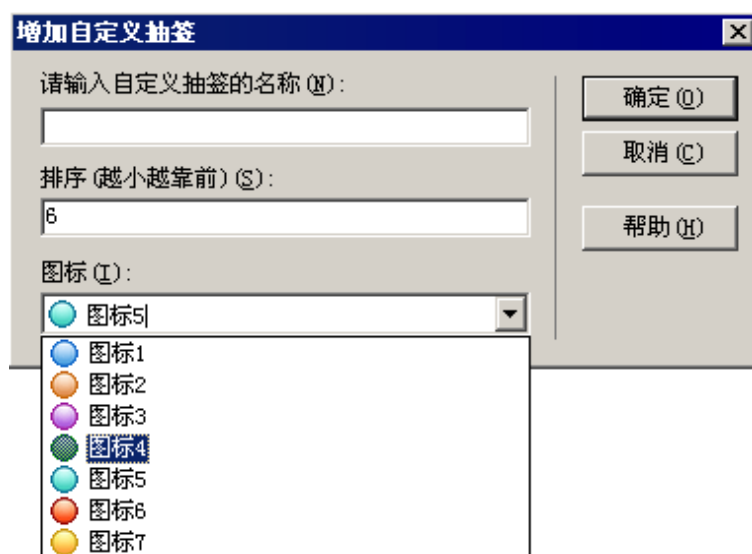
2、系统优点

- (1) 图形化界面，简洁美观，具有较好的易操作性。
- (2) 严格划分用户权限，共分三个等级，分别具备不同的权限，数据具有很高的安全性。
- (3) 自定义抽签名称、签值等信息，符合绝多大数条件下的抽签需要。
- (4) 支持从 Excel 中导入数据功能，提高建立抽签库的效率。
- (5) 提供详细日志，操作具备可追溯性，支持高级搜索、生成报表等功能。
- (6) 智能的数据备份和数据恢复功能，可实现自动备份数据，保护数据的安全、完整性。
- (7) 可自定义系统皮肤、菜单风格、每页显示列表数、列信息等个性化设置。
- (8) 详细的帮助信息，任何界面按 F1 均可获得关于当前界面相关的帮助信息。

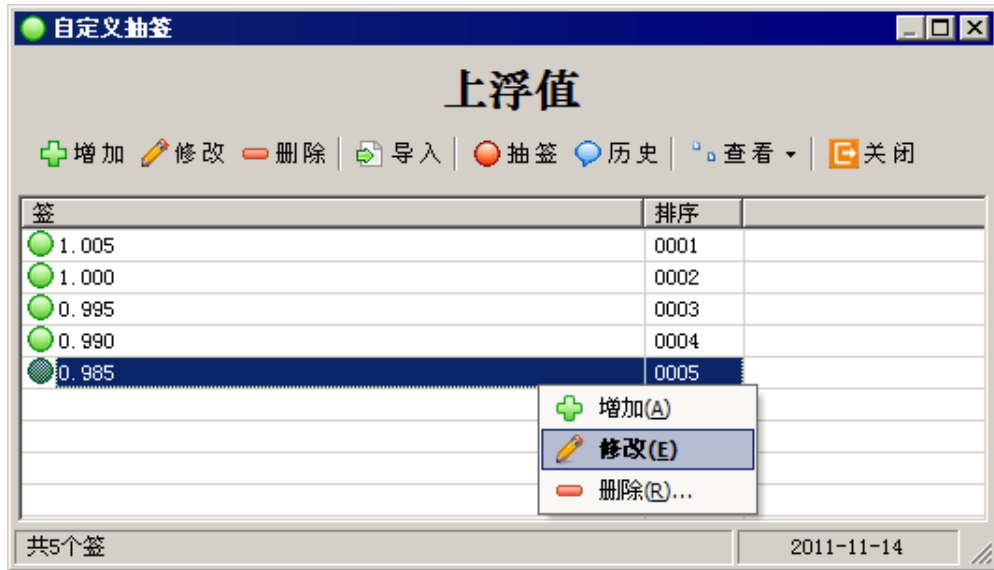
3、功能模块

(1) 抽签自定义、管理等

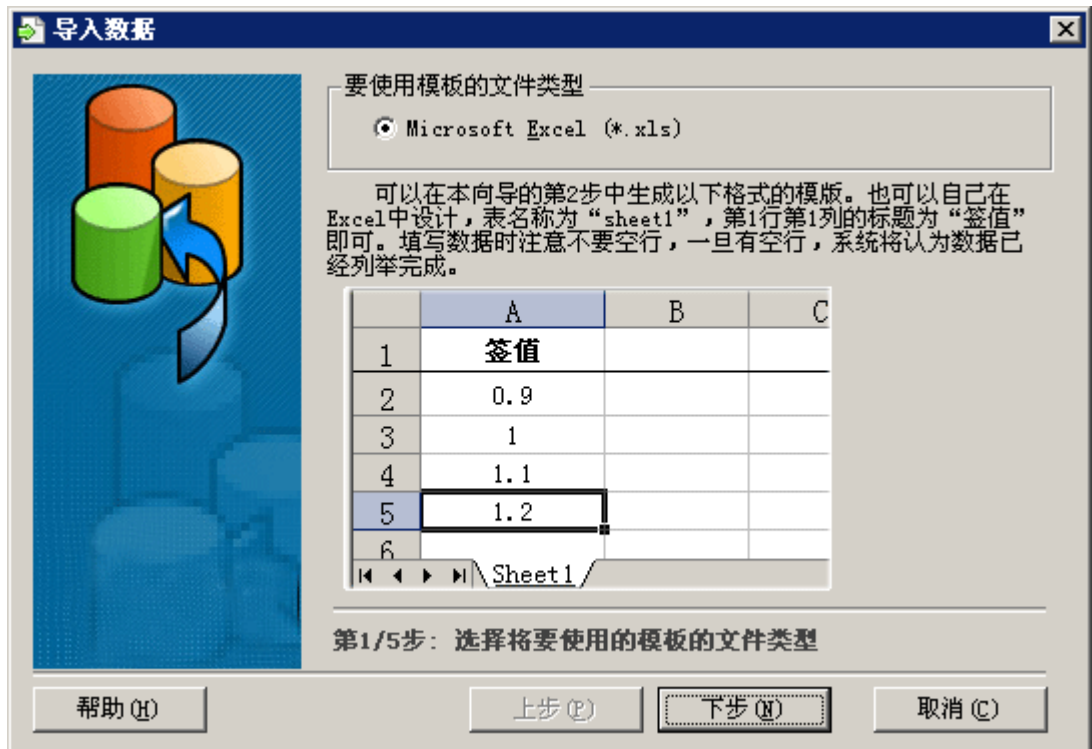
- 增加、修改、删除抽签；



- 签值的增加、修改、删除等。



➤ 导入数据。实现从 Excel 中导入数据。



➤ 抽签。其中，“记忆模式”记住当前已抽取的签，下次重新运行抽签时可自动恢复到上次状态。



- “历史抽籤” 查看每个自定义抽籤的详细记录。

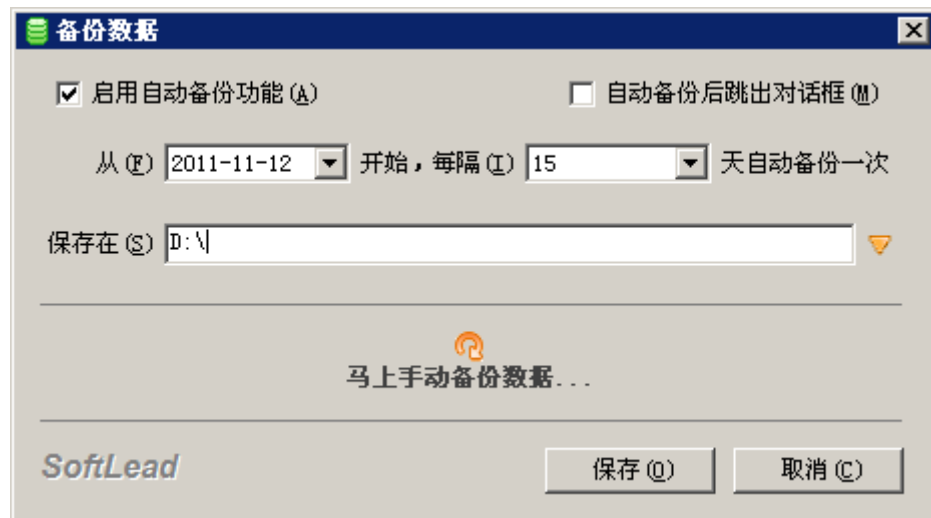


(2) 日志管理

- 重要的操作全部记录到日志中，操作具备可追溯性。
- 对日志进行简单或高级搜索，按页显示，可自定义每页显示数量。
- 按用户权限对日志查看和其他操作等。
- 导出搜索到的日志信息到 Excel 中，以便打印等。

(3) 系统管理

- 用户管理：建立系统的用户及用户权限（共三个权限）。
- 备份数据：备份数据，避免数据丢失造成专家库丢失，方便升级本系统。系统可以支持自动备份功能。



- 恢复数据：丢失数据后或新版本初次使用时，恢复以前备份过的数据。

(4) 个性化设置

- 窗体状态、大小、每页显示数量等。
- 菜单的风格、系统皮肤的自定义。
- 日志等界面的列信息自定义。
- 是否显示状态栏、相应的工具栏等。

三、联系信息

开发商：通向软件[SOFTLEAD]

网站：www.softlead.cn E-Mail: support@softlead.cn

其他更详细的信息请登录网站获取。