




招投标专家抽签系统（专业版）V6.20

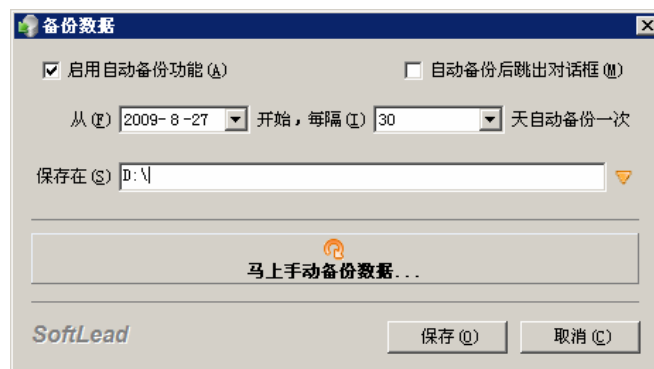
新用户软件注册流程

★ 基本流程

- 1、 在要注册的电脑的 USB 插口中插入通向软件[SOFTLEAD]寄给您的加密狗。
- 2、 运行“招投标专家抽签系统”专业版。如果能进入登录界面，则说明加密狗完好。登录系统后，点“帮助”—“软件注册”即可显示注册窗口，把**机器码、加密狗的序列号、机身码、版本号、日期**等信息通过 E-mail / QQ 等方式发送给我们。
- 3、 通向软件[SOFTLEAD]核实相关的信息后，向您发送注册文件。
- 4、 收到注册文件后，请按以下步骤进行注册：
 - (1) 进入主界面，点“帮助”—“软件注册”。
 - (2) 在“注册文件”一栏点  图标，选择收到的注册文件，然后点“确定”，稍等片刻，按提示注销或退出软件，然后重新运行软件。
 - (3) 正常情况下，此时软件已经处于注册状态了。
- 5、 根据实际情况，您最多可以在 3 台电脑上安装、注册本系统，以方便携带笔记本电脑出差、快速变更电脑等需求。使用其中的一台时，只要将加密狗插到已注册电脑的 USB 接口中，即可正常使用（注：①同一时间只能使用插了加密狗的那台电脑；②应保持一台为主电脑，使用其他电脑时要先备份主电脑的数据，在其他电脑上恢复数据，使用完成后，要将其他电脑的数据备份，最后再恢复到主电脑上，以保持主电脑是的数据最新、最全）。

★ 强烈建议

- 1、 每半个月或一个月备份一次数据，方法是：在主界面点“系统”—“备份数据”。也可以设置每隔数天自动备份一次，目录尽量不要选择系统盘，并且要经常存入其他电脑或移动存储中，这样在 Windows 操作系统崩溃、电脑损坏、丢失或其他不可抗力发生后，保证您的数据损失尽可能小。



- 2、 请备份好您的机器码、软件狗等相关信息。尤其要妥善保管好软件狗，因为它是您作为本系统合法用户最重要的凭证。

其他方面的问题，请见《加密狗、注册、使用常见问题》文档。感谢您的支持！祝您：工作顺利，万事如意！

通向软件[SOFTLEAD]