



招投标专家抽签系统

专业版 6.20

系统 方案

通向软件[SOFTLEAD]版权所有



招投标专家抽签系统 专业版 6.20

系统方案

一、运行环境

1、操作系统

Win98 / WinMe / WinNT / Win2000 / WinXP / Win2003 / Vista

2、系统要求

64M 内存以上，10M 以上硬盘剩余空间。

3、适用范围

需要经常进行招标或需要对评标专家管理、抽签的企事业单位。

二、系统介绍

1、系统简介

“招投标专家抽签系统”是一款用于各种招投标过程中从专家库中抽取评标专家的实用软件。系统符合中华人民共和国国家发展计划委员会颁布的《评标专家和评标专家库管理暂行办法》等相关条款，可以建立合理、完善的评标专家库，专家属性信息周全，并能详细记录每个专家的评标次数、缺席次数及所评标的项目信息，专家库中的专家信息可方便地生成报表、打印、导出到 Excel 中。

系统可以方便地从评标专家库中按多各种组合条件随机抽取指定数量的专家，支持专家回避、确认能否参评、补抽专家、评价专家等功能，满足了实际随机抽取专家的要求。对历史抽签有很强的管理功能，支持多种模糊查询，可进行自定义报表、导出到 Excel 中。系统还支持从 Excel 文件中导入专家信息到专家库的功能，免去了重复输入。系统用户分为三个等级，不同等级用户的权限划分明晰、合理，支持自动备份数据功能，所有数据均具有较高的安全性。

系统还可以自定义抽签，比如上浮值、下浮值、小球、评标办法及各个不同地区和企事业招投标办法中涉及到需要抽签的地方，都可以使用本系统的自定义抽签功能完成。本系统适用于招投标中心、政府部门、交通、电力、金融、水利、港口、矿产、石油等多个行业的招投标过程，目前共有 800 余家企事业单位在使用本系统，遍及 12 个行业、26 个省（直辖市、自治区）。

2、系统优点



- (1) 图形化界面，简洁美观，具有较好的易操作性，可进行个性化的设置。
- (2) 严格划分用户权限，共分三个等级，数据具有很高的安全性。
- (3) 完善的专家管理功能，支持一级分组，专家字段信息设置齐全、合理，可以从已有的 **Excel** 中导入专家信息，避免重新输入相关数据。专家统计功能，对专家总数、专家组个数及每个专家组中的专家数等基本信息一目了然。
- (4) 系统自动记忆常用的职称、专业、单位等基础数据，避免重复输入数据。
- (5) 随机抽取专家功能，满足不同情况下抽取专家的实际需求。选中条件的相关控件背景高亮度显示，让选择的符合或回避条件一目了然。支持符合或回避多个单位功能。
- (6) 完善、成熟的历史抽签管理。支持确认专家、补抽专家功能，解决有些专家无法到会的现实问题，并可以对专家当次评标情况进行打分、评价。
- (7) 历史抽签的项目报表，可按需自定义设置，满足不同用户多样的实际需求。
- (8) 专家库信息可随时导出到 **Excel** 中，用在其他地方，实现数据共享和统一。
- (9) 提供详细日志，操作具备可追溯性，支持高级搜索、生成报表等功能。
- (10) 智能的数据备份和数据恢复功能，保护数据的安全、完整性。并能与通向软件[SOFTLEAD]开发的其他相关的系统进行相互转换。
- (11) 支持自定义抽签，比如上浮值、下浮值、小球、评标办法及各个不同地区和企事业招投标办法中涉及到需要抽签的地方，都可以使用本系统的自定义抽签功能完成。
- (12) 符合国家发展委颁布的《评标专家和评标专家库管理暂行办法》等相关条款。
- (13) 完善的帮助文档，易操作，易实施，用户可在短时间内掌握操作。
- (14) 历经 8 年多时间重点精心打造的产品，以“想用户所想、做用户所想”的理念，不断满足用户新需求，系统日趋成熟，运行非常稳健。

3、功能模块

(1) 专家库维护

- 实现对评标专家库的维护，包括增加组、修改组、删除组；增加专家、修改专家、删除专家，可以给每个专家增加一张相片。
- 支持记录最近使用数据的功能，避免每次输入相同职称、专业等基础数



据信息，并可以设置这些基础数据的列表排序方式。

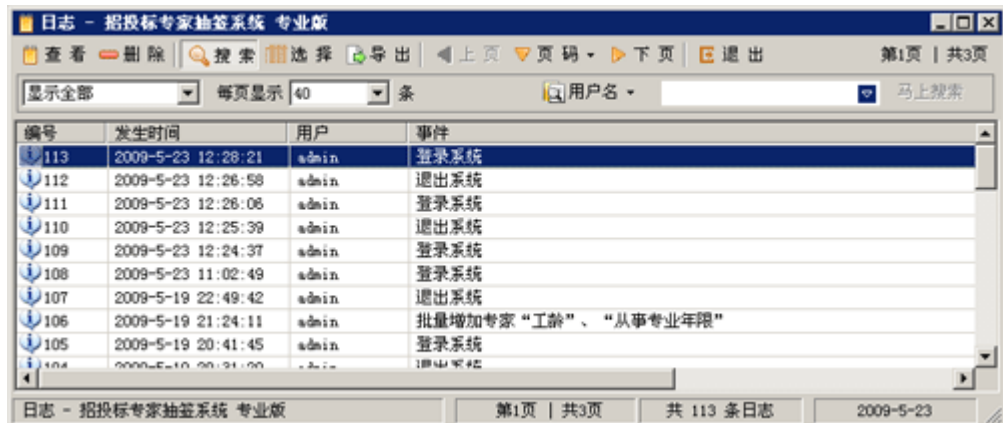
- 实现从已有 Excel 表格中导入专家信息功能。
- 改变组、专家显示次序。
- 复制专家、粘贴专家功能。



- 单个专家打印功能；导出所有专家的详细信息功能。

(2) 日志管理

- 重要的操作全部记录到日志中，操作具备可追溯性。
- 对日志进行简单或高级搜索，按页显示，可自定义每页显示数量。
- 按用户权限对日志查看和其他操作等。
- 导出搜索到的日志信息到 Excel 中，以便打印等。

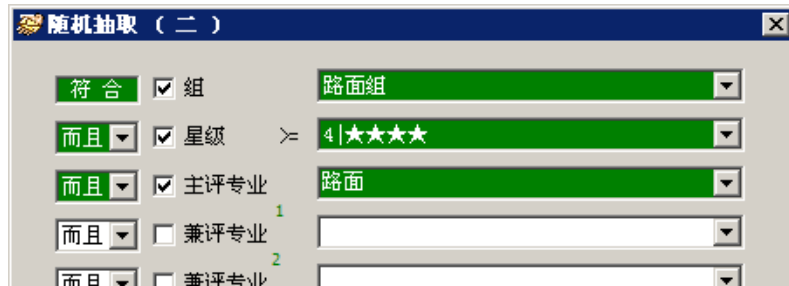


(3) 随机抽签

- 按各种组合条件从专家库中随机抽取一定数量的专家，支持回避功能。
- 免去重复输入相关信息。职称、主评、兼评专业、行业、单位等输入框中，可以直接输入文字，也可以下拉菜单选择功能，免去了重复输入，也保证了数据准确无误。
- 支持符合或回避多个单位的功能。



- 选用条件高亮度显示。选中某个条件时，此条件的相关控件背景变为绿色或红色高亮度显示，以区分未被选中的条件，让选择的符合或回避条件一目了然。



(4) 历史抽签

- 确认专家：解决了部分专家因其他事宜而无法参加评标的问题。



- 生成报表：报表打印、导出项目信息到 Excel 中等。
- 补抽专家：有些专家无法被确认后，解决评标专家空缺问题。
- 评价专家：可以针对本次评标对每个被抽中的专家进行评价。



- 项目归档：项目结束，放入“档案袋”，作为档案永久保存。
- 项目查询：按特定的要求查询历史抽签结果。

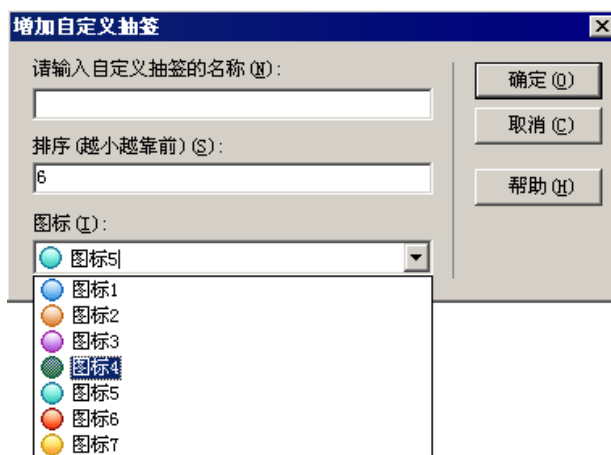


(5) 抽签小工具

- 自定义名称、签等，实现各种情况下抽签的需要。

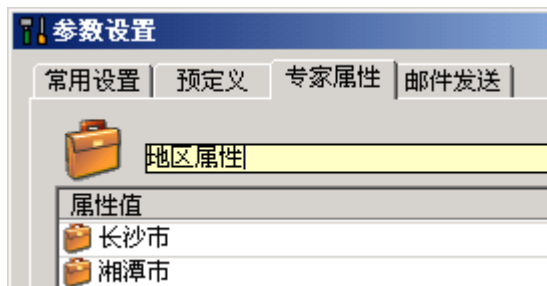


- “历史抽签” 查看每个自定义抽签的详细记录。
- 自定义抽签可选择个性化的图标。



- “记忆模式” 记住当前已抽取的签，下次重新运行抽签时可自动恢复到上次的状态。

(6) 公用设置





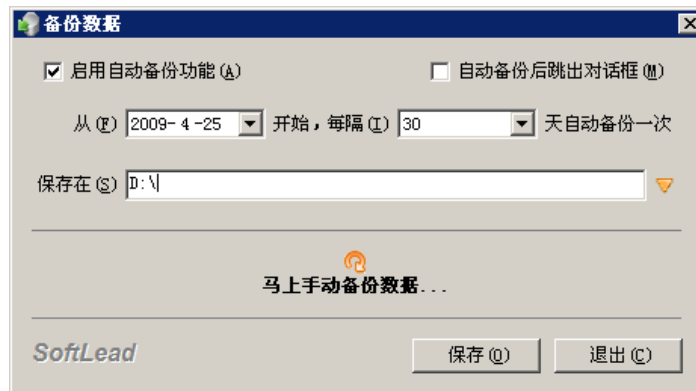
- 软件标题：改变软件标题栏显示文字。
- 评标地点预定义：避免了每次输入相同评标地点的麻烦。
- 基础数据预定义：避免了在建专家库时每次输入相同数据的麻烦。
- 专家属性：用户可以自定义属性名称和属性值。
- 其他设置：邮件发送、报表设置、导出 Excel 格式、排列顺序等。

(7) 个性化设置

- 窗体状态、颜色、大小、每页显示数量等。
- 自定义某些事件的快捷操作途径。
- 菜单的风格，共六种菜单风格供选择。
- 主界面、历史抽签、确认专家、日志等界面的列信息自定义。
- 系统登录后直接显示专家列表还是背景图片。

(8) 系统管理

- 用户管理：建立系统的用户及用户权限（共三个权限）。
- 导入数据：实现从已有的 Excel 中导入专家信息。
- 导出数据：将专家详细信息导出到 Excel 中，实现打印等用处。
- 备份数据：备份数据，避免数据丢失造成专家库丢失，方便升级本系统。系统可以支持自动备份功能。



- 恢复数据：丢失数据后或新版本初次使用时，恢复以前备份过的数据。
- 数据修复：恢复未被彻底删除的专家。

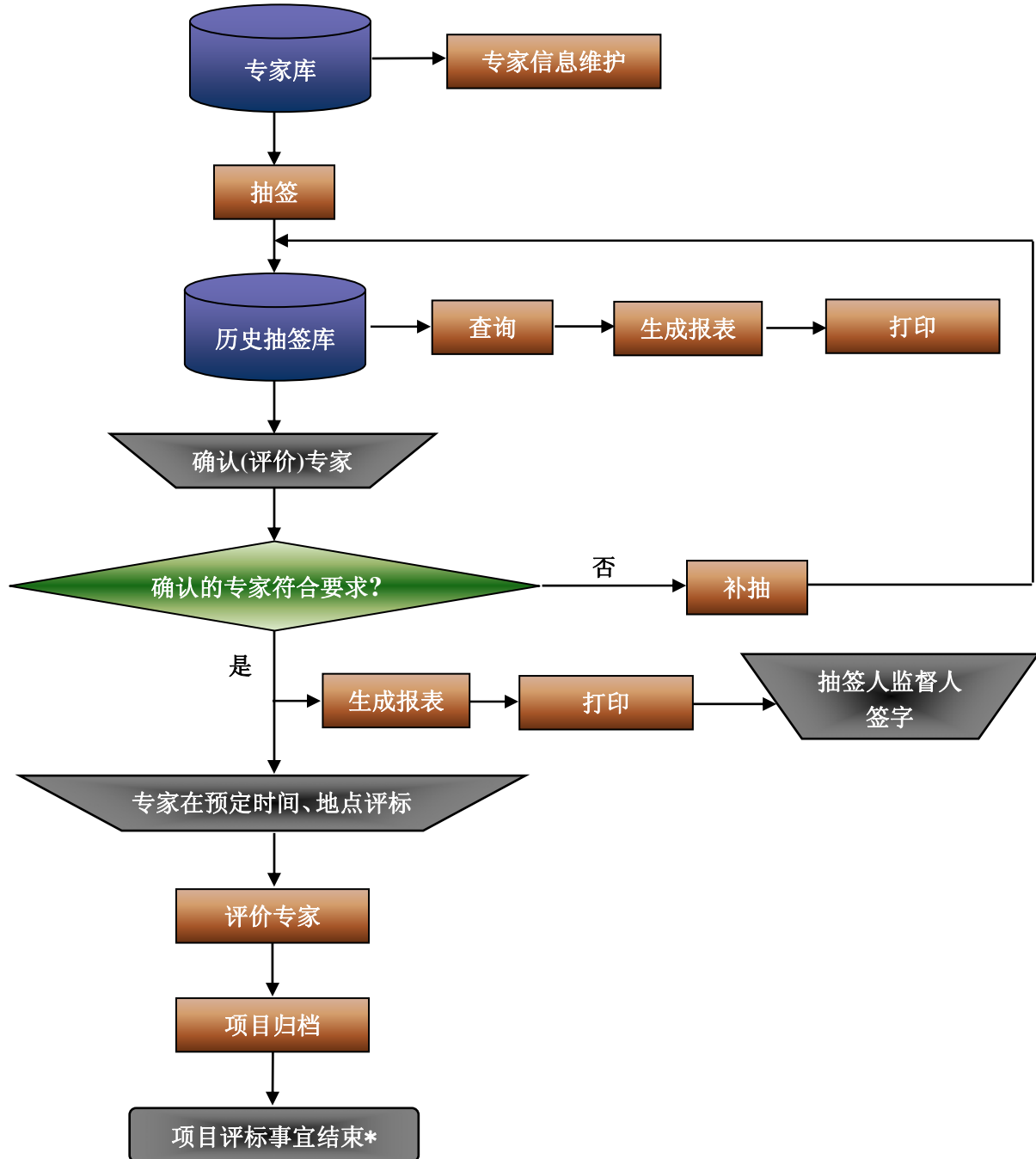
(9) 帮助系统

- 帮助：初次使用指南、用户手册
- 日有所进：每次运行时显示一条新的技巧，更好、更快地掌握本系统。
- Word 文档：部分用户可能不习惯看电脑上的帮助文件，所以我们特意准备了 Word 格式的系统简介、帮助文件等，用户可打印出来查看。



- 在线支持：访问本系统的支持网站、最新消息、最新版本等信息。
- 软件注册：如何成为正式版本用户。

三、系统主要流程



说明：

圆柱形--数据存储的磁盘；矩形--一般处理过程；梯形--人工处理；菱形--判断

* 项目归档后即宣告此项目在该系统中结束，历史抽签库中关于此项目的评标时间、评标地点、专家确认等信息被锁定，不允许再行修改、删除（顶级用户可以删除），作为历史档案保存。



通向软件[SOFTLEAD]简介

SOFTLEAD 简介

通向软件(SOFTLEAD)工作室目前由 6 名主要成员组成, 工作室成员精通 Visual Basic(.Net)、C、SQL、Asp(.Net)技术, 熟悉 C++、VC、J2EE 等, 能够完成各种中小型 B/S、C/S 模式下的软件开发工作。2002 年 3 月, 工作室在湖南长沙的一所大学校园成立后, 便开始为网上和湖南长沙当地的一些客户开发中小型应用软件、建设网站, 在承接各种业务的过程中不断积累经验, 同时也对客户的信息建设起了很大的促进作用。2004 年 10 月, 工作室迁至孙中山故乡广东省中山市。

工作室的核心产品《招投标专家抽签系统》从 2003 年 1 月份 1.00 发布, 到现在经过 8 年多的时间, 不断升级改进, 适应客户新要求, 拥有 800 多个企事业单位客户, 遍及广东、北京、上海、天津、重庆、江苏、浙江、福建、江西、山东、四川、湖南、湖北、河南、山西、海南、广西、贵州、甘肃、宁夏、新疆、内蒙、黑龙江、吉林、辽宁等 26 个省(直辖市、自治区), 涉及投标中心、电力、交通、水利、石油、矿产、钢铁、政府机构、电信、邮电、烟草等 10 余个行业。

我们的**宗旨**: 想用户所想, 做用户所想。

我们的**信念**: 挑战无极限, 努力不懈, 定有回报。

我们的**目标**: 以信息化服务社会, 通向美好未来。

SOFTLEAD 标志(Logo)释义

从整体上看, SOFTLEAD 的标志为“通向软件”中的“向”字, 其中包括“SOFTLEAD”中的 S、O、L、D 等英文字母。上半部分的小半圆, 好像一轮从地平线冉冉升起的太阳, 象征着通向软件[SOFTLEAD]富有朝气, 前景无限美好。

联系我们

开 发 者: 通向软件[SOFTLEAD]

技术支持: support @ softlead.com.cn

业务联系: softlead@163.com

支持网站: <http://www.softlead.com.cn>

详细联系方式和更多信息请登录网站获取。